



Empire 47

LAC-DELAGE

cdufour@borealevenements.com
www.empire47.com

OFFRE DE SERVICE

ÉTÉ 25 & HIVER 25/26



Empire 47

OFFRE DE SERVICE 2025-2026

L'ORGANISME

Empire 47 est un organisme à but non lucratif créé en 2014 pour assurer la gestion et le développement d'un centre de plein air écotouristique. Notre notable réputation a été construite grâce à l'engagement individuel de notre personnel. Nous aspirons à partager notre passion avec notre clientèle dans un environnement sécuritaire, adapté, convivial, où chaque client est respecté.

NOTRE ÉQUIPE

Notre activité nature en forêt boréale sera enrichie par nos guides, qui sont des entraîneurs certifiés dotés d'une variété de compétences, dont une expertise significative avec les groupes scolaires. Certains travaillent en milieu scolaire, d'autres sont des entraîneurs de ski, et certains sont impliqués dans l'encadrement de camps de jour. La sécurité des jeunes est une priorité pour eux, ainsi que l'apprentissage par le plaisir.



EMPIRE 47 EN CHIFFRES

- 20 kilomètres de sentiers de raquette
- 50 kilomètres de sentiers de fatbike
- 15 kilomètres de sentiers de randonnée pédestre
- 70 kilomètres de sentiers de vélo de montagne
- 1 pavillon chauffé
- 1 refuge chauffé
- 1 boutique souvenirs
- 1 pumtrack asphaltée de renommée internationale
- 3 zones d'apprentissage pour le vélo de montagne
- 125 paires de raquettes en location
- 120 fatbikes en location
- 125 vélos de montagne en location
- 10 patrouilleurs responsables de la sécurité
- 15 entraîneurs et guides certifiés

POURQUOI EMPIRE 47?

- Guides qualifiés et formés en premiers soins
- Grande capacité d'accueil de groupes
- À 25 minutes de la ville de Québec
- Sentiers accessibles à tous les niveaux et sécuritaires
- Expérience et notoriété
- Nous avons été nommés "Attrait touristique de l'année" (Lauréat Fidéides)
- Nous sommes certifiés par l'ARF Québec et Aventure Écotourisme Québec.



**LAURÉAT
FIDÉIDES
2023**

Empire 47

ÉTÉ 2025
FORFAITS DE GROUPE

FORFAITS VÉLO DE MONTAGNE GUIDÉS 1 À 2 HEURES

JOUR



Vélo de montagne, Casque,
Guide

\$ / personne

Ajouter 1x navette écologique au
sommet : + \$

SOIRÉE



Vélo de montagne, Casque,
Guide, Lumière

\$ / personne

Ajouter 1x navette écologique au
sommet : + \$

FORFAITS VÉLO DE MONTAGNE ÉLECTRIQUE GUIDÉS 1 À 2 HEURES



JOUR



Vélo de montagne électrique,
Casque, Guide

\$ / personne

SOIRÉE



Vélo de montagne électrique,
Casque, Guide, Lumière

\$ / personne

INFORMATION SUPPLÉMENTAIRE

- Ratio guide vs nbr participants : 1:10, 2:20, ...
- Un minimum de 20 participants sera facturé
- Le dernier départ de soirée est à 16h00 les samedis et dimanches
- Les réservations pour la navette écologique doivent être faites à l'avance
- Prix en dollars canadiens, taxes en sus



Empire 47

ÉTÉ 2025 FORFAITS DE GROUPE

FORFAITS **FATBIKE** GUIDÉS 1 À 2 HEURES

JOUR



Fatbike, Casque, Guide
\$ / personne

SOIRÉE



Fatbike, Casque, Guide, Lumière
\$ / personne

Ajouter 1x navette écologique au sommet : + \$



FORFAITS **FATBIKE ÉLECTRIQUE** GUIDÉS 1 À 2 HEURES

JOUR



Fatbike électrique, Casque,
Guide
\$ / personne

SOIRÉE



Fatbike électrique, Casque,
Guide, Lumière
\$ / personne

INFORMATION SUPPLÉMENTAIRE

- Les fatbikes sont recommandés pour les clients moins expérimentés
- Ratio guide vs nbr participants : 1:10, 2:20, ...
- Un minimum de 20 participants sera facturé
- Le dernier départ de soirée est à 16h00 les samedis et dimanches
- Les réservations pour la navette écologique doivent être faites à l'avance
- Les vélos électriques ne sont pas acceptés dans la navette écologique
- Prix en dollars canadiens, taxes en sus

Empire 47

ÉTÉ 2025
FORFAITS DE GROUPE

FORFAITS **RANDONNÉE** GUIDÉS 1 À 2 HEURES

JOUR



Billet journalier de randonnée, Guide
\$ / personne

SOIRÉE



Billet journalier de randonnée, Guide, Lumière
\$ / personne

INFORMATION SUPPLÉMENTAIRE

- Ratio guide vs nbr participants : 1:15, 2:30, ...
- Un minimum de 30 participants sera facturé
- Prix en dollars canadiens, taxes en sus

EXTRAS



Contactez-nous pour toute demande spéciale :
 Consultant spécialiste de **guide naturaliste**
 Consultant spécialiste de **teambuilding**
 Inclure une **boîte à lunch**
Ajouter des heures à votre aventure

•
Ou toute autre chose que vous pourriez imaginer !



Empire 47

HIVER 24/25
FORFAITS DE GROUPE

FORFAITS RAQUETTE GUIDÉS 1 À 2 HEURES

JOUR



Raquettes, Guide, Chocolat Chaud
\$ / personne

SOIRÉE



Raquettes, Guide, Chocolat Chaud,
Lumière
\$ / personne

JOUR



Raquettes, Guide, Chocolat
Chaud, Guimauves, Feu
\$ / personne

SOIRÉE



Raquettes, Guide, Chocolat
Chaud, Guimauves, Feu, Lumière
\$ / personne

INFORMATION SUPPLÉMENTAIRE

- Ratio guide-participant : 1:15, 2:30,...
- Un minimum de 30 participants sera facturé
- Prix en dollars canadiens, taxes en sus



Empire 47

HIVER 24/25
FORFAITS DE GROUPE

FORFAITS **FATBIKE** GUIDÉS
1 À 2 HEURES

JOUR



Fatbike, Casque, Guide

\$ / personne

SOIRÉE



Fatbike, Casque, Guide,
Lumière

\$ / personne

Ajouter 1x navette écologique au sommet : + \$

FORFAITS **FATBIKE ÉLECTRIQUE**
GUIDÉS 1 À 2 HEURES

JOUR



Fatbike électrique, Casque,
Guide

\$ / personne

SOIRÉE



Fatbike électrique, Casque,
Guide, Lumière

\$ / personne

INFORMATION SUPPLÉMENTAIRE

- Ratio guide vs nbr participants : 1:10, 2:20, ...
- Le dernier départ de soirée est à 16h00 les samedis et dimanches
- Les réservations pour la navette écologique doivent être faites à l'avance
- Prix en dollars canadiens, taxes en sus



EXTRAS



Contactez-nous pour toute demande spéciale :
Consultant spécialiste de **guide naturaliste**
Consultant spécialiste de **teambuilding**
Inclure une **boîte à lunch**
Ajouter des heures à l'aventure

•

Ou toute autre chose que vous pourriez imaginer !

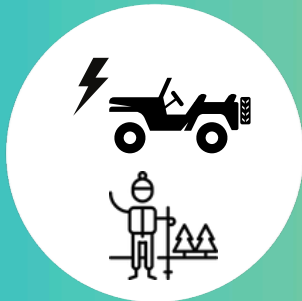
Empire 47

ÉTÉ 2025 ET HIVER 25/26
FORFAITS DE GROUPE
NAVETTE ÉCOLOGIQUE

Que diriez-vous d'une **AVENTURE EN NATURE sans effort, où vous n'avez qu'à profiter du trajet** ? Notre navette écologique (e-shuttle) vous emmènera au sommet d'E47, à 410 mètres d'altitude, en traversant une magnifique **forêt boréale**. Cette immersion dans la nature offre une **expérience unique** avant même d'atteindre le sommet. Une fois arrivé, savourez un **chocolat chaud** tout en admirant la vue à couper le souffle sur le **Lac Delage**. Réchauffez-vous dans notre **refuge chaleureux** et, si le cœur vous en dit, partez pour une petite randonnée de 10 minutes vers un autre **point de vue spectaculaire** !



NAVETTE ÉCOLOGIQUE (E-SHUTTLE)
JUSQU'AU SOMMET
1:15 À 2 HEURES



E-shuttle, Guide
\$ / personne
Ajouter boîte à lunch : + \$

INFORMATION SUPPLÉMENTAIRE

- Minimum de 6 personnes et maximum de 8 personnes par groupe
- Le groupe doit comprendre au minimum 2 adultes
- 2 navettes de 8 personnes (+ le guide/conducteur) chaque
- Couvre manteau disponible (compris dans le prix)
- Prix en dollars canadiens, taxes en sus